

CHAMBRES D'HÔTES ET GÎTE LE PLESSIS - ESSERTENNE - CREUSOT MONTCEAU

CHAMBRES D'HÔTES ET GÎTE LE PLESSIS - ESSERTENNE

Bienvenue dans nos 4 chambres d'hôtes et notre gîte
pour 2 personnes à Essertenne - Creusot Montceau

<https://leplessis-essertenne.fr>



Le Plessis

- A** Chambres d'hôtes Le Plessis - Essertenne : 5 Rue du Champ Taillon 71510 ESSERTENNE
- B** Gîte Le Plessis - Essertenne : 5 Rue du Champ Taillon 71510 ESSERTENNE





Chambres d'hôtes Le Plessis - Essertenne

-  Chambre 1 Le Jardin de Pauline
-  Chambre 2 Le Grenier d'Estelle
-  Chambre 3 Le Bistrot de Sylvain
-  Chambre 4 La cave de Julien



Chambres d'hôtes dans maison de charme avec piscine, grands espaces extérieurs pour vous relaxer. A proximité de la route des vins, de la voie verte, du patrimoine bourguignon.



Infos sur l'établissement

Communs

Activités

Réseaux

Accès Internet

P *Stationnement*

Parking

Services

Extérieurs





Chambre 1 Le Jardin de Pauline



Chambre



2

personnes



1

chambre



0

m2

Chambres

Chambre(s): 1
Lit(s): 1

dont lit(s) 1 pers.: 0
dont lit(s) 2 pers.: 1

*Salle de bains / Salle
d'eau*

WC

Cuisine

Autres pièces

Media

Autres équipements

Chauffage / AC

Exterieur

Divers



Chambre 2 Le Grenier d'Estelle


Chambre


3
personnes


1
chambre


0
m2

Chambres

Chambre(s): 1
Lit(s): 1

dont lit(s) 1 pers.: 0
dont lit(s) 2 pers.: 1

*Salle de bains / Salle
d'eau*

WC

Cuisine

Autres pièces

Media

Autres équipements

Chauffage / AC

Exterieur

Divers



Chambre 3 Le Bistrot de Sylvain



Chambre



2

personnes



1

chambre



0

m2

Chambres

Chambre(s): 1
Lit(s): 1

dont lit(s) 1 pers.: 0
dont lit(s) 2 pers.: 1

*Salle de bains / Salle
d'eau*

WC

Cuisine

Autres pièces

Media

Autres équipements

Chauffage / AC

Exterieur

Divers



Chambre 4 La cave de Julien



Chambre



2

personnes



1

chambre



0

m2

Chambres

Chambre(s): 1
Lit(s): 1

dont lit(s) 1 pers.: 0
dont lit(s) 2 pers.: 1

*Salle de bains / Salle
d'eau*

WC

Cuisine

Autres pièces

Media

Autres équipements

Chauffage / AC

Exterieur

Divers

A savoir : conditions de la location

Arrivée

Départ

Langue(s)
parlée(s)

Annulation/
Prépaiement/
Dépot de
garantie

Moyens de
paiement

Ménage

Draps et Linge
de maison

Enfants et lits
d'appoints

Animaux
domestiques

Les animaux ne sont pas admis.

Tarifs (au 30/04/23)

Chambres d'hôtes Le Plessis - Essertenne

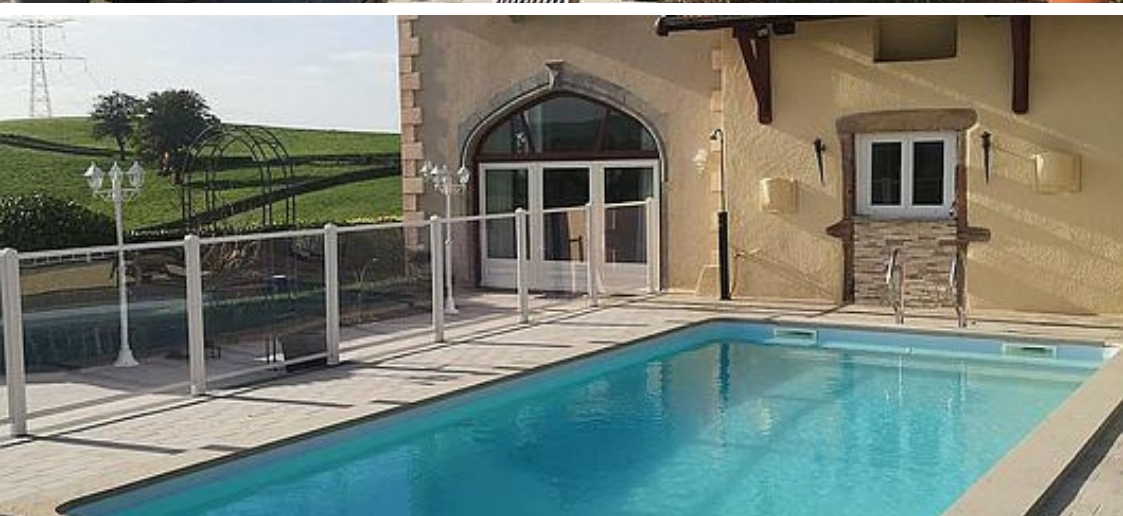
n°1 : Chambre 1 Le Jardin de Pauline : Tarif standard pour 2 personnes. Petit déjeuner compris. 2 nuits minimum en Juillet et Aoutn°2 :

Chambre 2 Le Grenier d'Estelle : Tarif standard pour 2 personnes. Petit déjeuner compris. 2 nuits minimum en Juillet et Aoutn°3 :

Chambre 3 Le Bistrot de Sylvain : Tarif standard pour 2 personnes. Petit déjeuner compris. 2 nuits minimum en Juillet et Aoutn°4 :

Chambre 4 La cave de Julien : Tarif standard pour 2 personnes. Petit déjeuner compris. 2 nuits minimum en Juillet et Aout

Tarifs en €:	Tarif 1 nuit en semaine (L, M, M, J, D)				Tarif 1 nuit en weekend (V ou S)				Tarif 2 nuits weekend (V+S)				Tarif 7 nuits semaine			
Unité de location	n°1	n°2	n°3	n°4	n°1	n°2	n°3	n°4	n°1	n°2	n°3	n°4	n°1	n°2	n°3	n°4
du 01/04/2023 au 01/07/2023	113€	113€	113€	89€	113€	113€	113€	89€					710€	710€	710€	560€
du 01/07/2023 au 01/09/2023	139€	139€	139€	99€	139€	139€	139€	99€					875€	875€	875€	620€
du 01/09/2023 au 01/10/2023	113€	113€	113€	89€	113€	113€	113€	89€					710€	710€	710€	560€
du 01/10/2023 au 31/12/2023	89€	89€	89€	79€	89€	89€	89€	79€					560€	560€	560€	500€



Gîte Le Plessis - Essertenne



Maison



2

personnes



1

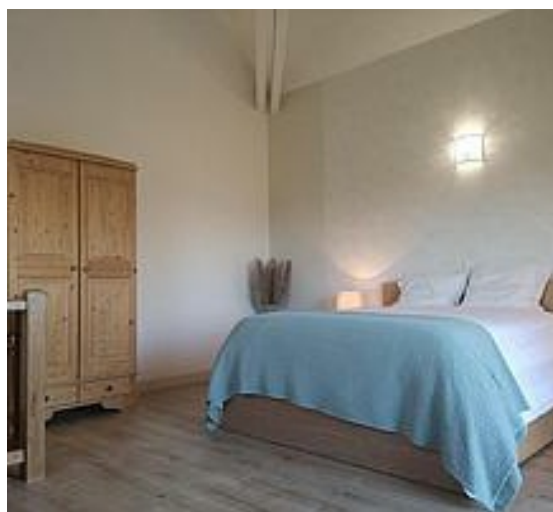
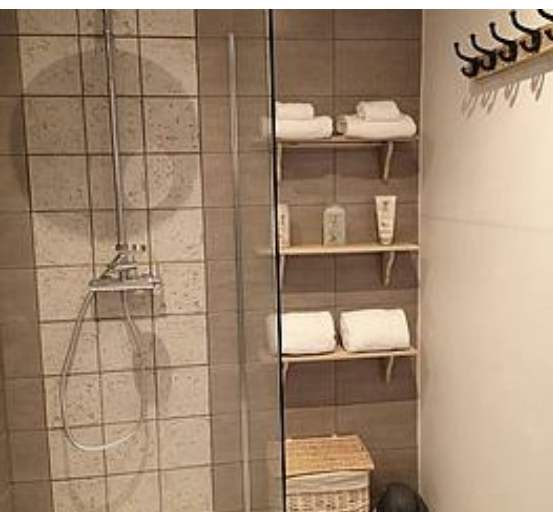
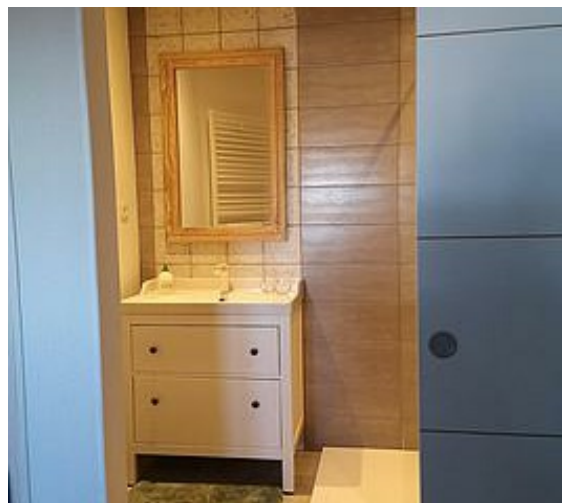
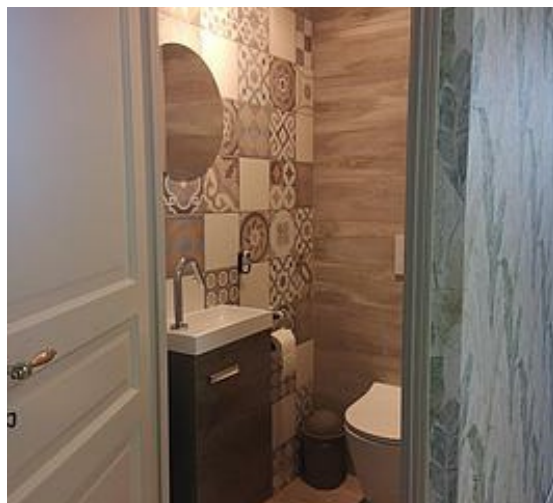
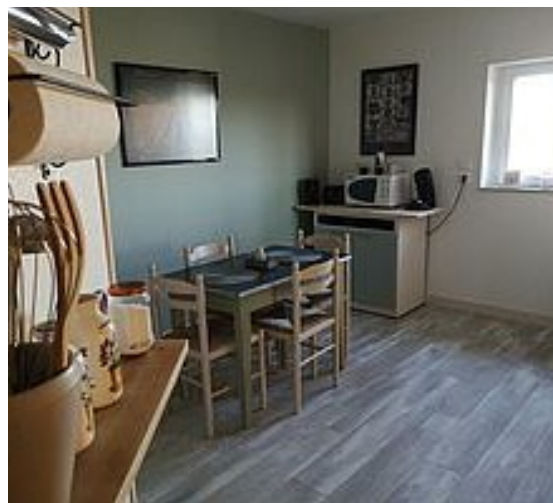
chambre



65

m²

Profitez du cadre charmant de ce logement romantique en pleine nature. Tour indépendante dans une propriété sécurisée, entourée de dizaines d'hectares ou de splendides Charolaises évoluent au milieu des prés. A proximité de la voie verte et des vignobles des grands vins de Bourgogne.



Pièces et équipements

Chambres Chambre(s): 1
Lit(s): 0 dont lit(s) 1 pers.: 0
dont lit(s) 2 pers.: 0

*Salle de bains / Salle
d'eau*

WC

Cuisine Congélateur
Réfrigérateur Four

Autres pièces

Media Télévision

Autres équipements

Chauffage / AC Chauffage Cheminée

Exterieur Cour
Terrain clos Salon de jardin


Divers

Infos sur l'établissement

 *Communs* A proximité propriétaire

 *Activités*

 *Réseaux* Accès Internet

 *Stationnement* Parking

 *Services*

 *Extérieurs*

A savoir : conditions de la location

<i>Arrivée</i>
<i>Départ</i>
<i>Langue(s) parlée(s)</i>
<i>Annulation/ Prépaiement/ Dépot de garantie</i>
<i>Moyens de paiement</i>
<i>Ménage</i>
<i>Draps et Linge de maison</i>
<i>Enfants et lits d'appoints</i>
<i>Animaux domestiques</i> Les animaux ne sont pas admis.

Tarifs (au 30/04/23)

Gîte Le Plessis - Essertenne

Tarif standard pour 2 personnes et un enfant de moins de 3 ans 7 nuits minimum en Juillet et Aout

Tarifs en €:	Tarif 1 nuit en semaine (L, M, M, J, D)	Tarif 1 nuit en weekend (V ou S)	Tarif 2 nuits weekend (V+S)	Tarif 7 nuits semaine
du 01/04/2023 au 01/07/2023	75€	75€		525€
du 01/07/2023 au 01/09/2023	95€	95€		675€
du 01/09/2023 au 01/10/2023	75€	75€		525€
du 01/10/2023 au 31/12/2023	75€	75€		450€

Mes recommandations

Toutes les Activités

Découvrir Creusot Montceau

OFFICE DE TOURISME CREUSOT MONTCEAU

WWW.CREUSOTMONTCEAUTOURISME.FR

**CREUSOT
MONTCEAU**
TOURISME



Domaine de Rymska

☎ 03 85 90 01 01

1 rue du Château de la Fosse

🌐 <http://www.domaine-rymska.com>

4.7 km

📍 SAINT-JEAN-DE-TREZY



1

La Table de Rymska propose des produits de qualité en majorité issus de la ferme du Domaine (bœuf Charolais, volaille, œufs, agneau, aromatiques & légumes du potager) et sublimes avec élégance par Jérémie MULLER. Amoureux des produits de terroir, ce jeune Chef passionné prend plaisir à créer l'émotion dans un esprit de partage et de convivialité : une cuisine contemporaine empreinte de créativité, d'esthétisme et de sensibilité. A savourer sans retenue dans un cadre chaleureux en pierres et poutres apparentes avec cheminée ouverte et terrasse bordée de plantes aromatiques. Très belle carte des Vins de Bourgogne et d'ailleurs avec plus de 650 références. Restaurant ouvert aux non-résidents du lundi au dimanche, midi & soir, sur réservation. Menu en 3 services à partir de 32 € au déjeuner / Menu en 4, 5 ou 7 services à partir de 58€ au dîner. Balade gustative au gré des saisons et des inspirations du



La Conca d'Oro

☎ 03 85 55 91 05

17 rue Anatole France

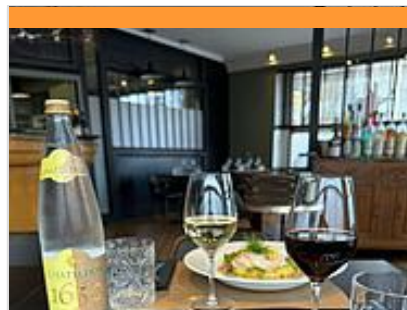
7.1 km

📍 LE CREUSOT



2

Restaurant familial créé en 1972, authentique cuisine italienne. Le chef vous propose une cuisine élaborée à base de produits frais aux saveurs italiennes. Pizzas sur place ou à emporter.



Bistrot Foch

☎ 03 85 57 19 60

2 rue Maréchal Foch

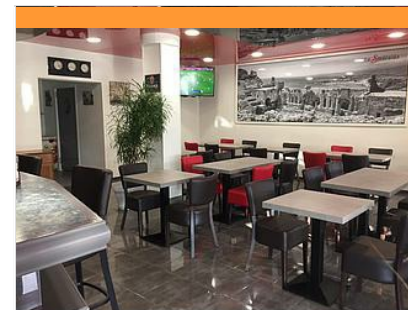
7.1 km

📍 LE CREUSOT



3

Restaurant cuisine moderne.



La Smeralda

☎ 03 85 55 44 67

3 place Schneider

8.2 km

📍 LE CREUSOT



4

Brasserie / Pizzeria. Pizzas sur place ou à emporter. A la carte ! Grande carte de pâtes et pizzas ainsi que viandes et salades composées. Le jeudi soir, toutes les pizzas sont à 8 €. Le midi formule à partir de 13 €.



Centre Équestre et Poney Club Le Sapajou

Avenue de Varennes

🌐 <http://www.le-sapajou.fr/>

2.4 km

📍 SAINT-PIERRE-DE-VARENNES



1

Baptêmes à poney. A partir de 6 ans : stages durant les périodes de vacances scolaires (zone A) sur réservation. Leçons pour enfants et adultes. École de voltige. Équitation adaptée pour personnes handicapées. Pension de chevaux. Labellisé "Poney Club de France", "École d'équitation" et "Équi'handi".

Mes recommandations (suite)

Toutes les Activités

Découvrir Creusot Montceau

OFFICE DE TOURISME CREUSOT MONTCEAU

WWW.CREUSOTMONTCEAUTOURISME.FR

**CREUSOT
MONTCEAU**
TOURISME



Lac de Montaubry - Plage des Patins

☎ 03 85 55 28 78
Montaubry

2.5 km
📍 LE
BREUIL



Favorisant la détente en pleine nature, le lac de Montaubry est un lieu idéal pour profiter des journées estivales : baignade, activités nautiques, aire de pique-nique, promenade...



Étang de Bondilly - Baignade naturelle

☎ 03 85 78 96 26
Rue des Mésanges
📄 <http://www.ecuisses.fr>

6.7 km
📍 ECUISSES



La qualité de l'eau est contrôlée chaque jour. Pour plus d'informations, contacter la mairie d'Écuisses.



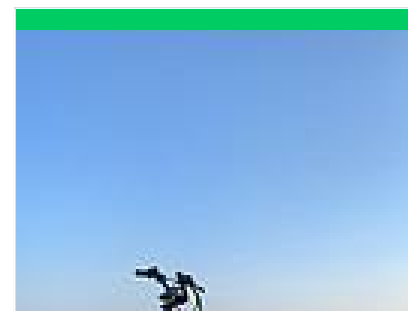
SARL Quad Vignes et Châteaux

Domaine Les Bertrands 6 Route de Chalencey
📄 <http://www.quad-vignes-chateaux.fr>

7.1 km
📍 COUCHES



Rendez vous au Domaine Les Bertrands (Gîtes et chambres d'hôtes de charme, piscine...) à Couches (71490) pour un dépaysement total. A proximité du magnifique Château de Marguerite de Bourgogne au cœur du vignoble Couchois et à quelques tours de roues des vignes des Côtes de Nuits ou de la Côte Chalonnaise (Mercurey, Rully...), vous aurez le choix entre 5 randonnées allant de 30 minutes à 3h, en quads haut de gamme biplaces ou en buggy 2 places, spécialement étudiés pour votre confort et votre sécurité. Pour découvrir cette région magnifique, vous serez accompagné par un guide diplômé et pourrez mêler le plaisir de la balade à celui des plaisirs œnologiques et historiques. Au choix : Quad ou Buggy en solo ou duo, conducteur ou passager, formules "groupe" ou privative "VIP". Accessible à tous : de débutants à confirmés, réunions de famille ou d'amis, enterrements de vie de jeunes gens.



E'trott evasion

17 Rue Saint-Georges

7.3 km
📍 COUCHES



Randonnée en trottinette électrique tout terrain encadrée par un guide diplômé pour vous emmener découvrir les chemins les plus secrets en toute sécurité. Partez à la découverte des paysages du Couchois au travers de chemins entre vignes, bocages et châteaux. Que vous soyez sportif confirmé ou novice, vous profiterez d'un moment de décompression accompagné d'un guide diplômé. Confortables, silencieuses et très faciles de prise en main, elles sont idéales pour des balades en toute sérénité, pour des moments de convivialité en famille, entre amis ou entre collègues.



Golf du Château d'Avoise

☎ 03 85 78 19 19#03 85 78 83 13
Carrefour de l'Europe
📄 <http://www.golf-avoise.com>

7.3 km
📍 MONTCHANIN



Dans un domaine de 120 hectares, entre hêtres centenaires et chênes majestueux, vallons et plans d'eau, le golf du château d'Avoise a été conçu et réalisé par l'architecte Martin Hawtree. Le parcours est technique et de grande qualité. 18 trous par 72. Restaurant panoramique sur place.

Mes recommandations (suite)

Toutes les Activités

Découvrir Creusot Montceau

**CREUSOT
MONTCEAU**
TOURISME

OFFICE DE TOURISME CREUSOT MONTCEAU

WWW.CREUSOTMONTCEAUTOURISME.FR



Complexe aquatique du Parc

☎ 03 85 77 58 95

Promenade du Midi

🌐 <https://www.le-creusot.fr/creative/compl>

7.8 km

📍 LE CREUSOT



Votre espace de sport, de loisirs et de détente, de la nage-loisir à la natation sportive, du bain de soleil au maintien en forme, toute l'année dans le cadre privilégié du parc de la Verrerie. Les bassins couverts : un grand bassin (de 25 m x 15 m), un petit bassin (de 15 m x 10 m) agrémenté d'une pataugeoire et de jeux d'eau, un miroir d'eau avec des jets ludiques, un banc minéral. Un espace bien-être (spa, plage de détente, douche hydro-massante, sauna, espace de relaxation, bassin multi-activités avec jet massant, cascade, plage minérale et banquette de repos). Les bassins extérieurs : un grand bassin (de 50 m x 15 m), un petit bassin (de 16 m x 10 m) avec plage et une fosse à plongeon. Attenant à l'espace bien-être, un solarium extérieur composé d'une terrasse bois en porte-à-faux, bien orienté, adossé à la façade et tourné vers les bassins extérieurs.



Lac de Torcy

☎ 03 85 77 05 05

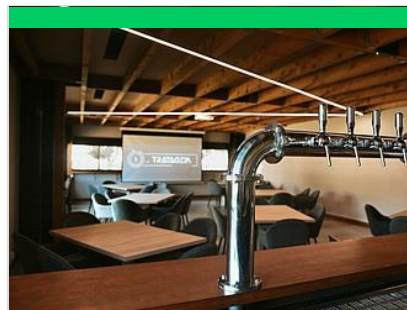
Stade Nautique

8.0 km

📍 TORCY



Pêche et activités nautiques sur le lac.



Le Stratagème

380, avenue de l'Europe

🌐 <https://le-stratageme.fr>

8.3 km

📍 LE CREUSOT



Le Stratagème, nouvel escape game situé au Creusot en Saône-et-Loire ! Nous vous accueillons dans un espace multigaming de plus de 500 m² avec plusieurs salles d'escape game, un bar à jeux et une salle de réunion. Découvrez un jeu d'évasion grandeur nature en équipe de 3 à 6 personnes et partagez une expérience hors du commun entre amis, en famille ou entre collègues. Entrez en immersion totale dans un nouvel univers et tentez de résoudre les énigmes dans un temps imparti !



Locaboat Holidays

☎ 03 85 98 03 03

Rue du Port

🌐 <http://www.locaboat.com>

8.6 km

📍 SAINT-LEGER-SUR-DHEUNE



LOCABOAT HOLIDAYS, spécialiste de la location de bateaux, et de la croisière fluviale depuis 1977. Venez profiter d'une croisière relaxante et dépayssante en Bourgogne, ou sur l'une de nos bases en France et en Europe. Locaboat c'est 250 bases de départ, plus de 200 itinéraires possibles, à bord de l'un de nos 380 bateaux sans permis. Locaboat c'est aussi et surtout la garantie d'un service de qualité, et d'un moment inoubliable alliant le calme et la sérénité du fil de l'eau, le bonheur d'une navigation partagée entre la découverte d'un patrimoine riche, une nature luxuriante et les saveurs de la gastronomie et des vins régionaux. Locaboat c'est également la garantie d'un voyage en toute sécurité, vous naviguerez en famille à bord d'un bateau tout équipé. Nous serions ravis de vous faire vivre l'expérience LOCABOAT, contactez-nous vite pour plus d'informations : 03.86.91.72.72.



Parc des Combes

☎ 03 85 55 80 03#03 85 55 26 23

Rue des Pyrénées

🌐 <http://www.parcdescombes.com>

8.7 km

📍 LE CREUSOT



Le Parc des Combes propose toute une gamme d'activités en pleine nature sur plus de 70 hectares. Le train des deux vallées (locomotives à vapeur ou diesel) dessert le parc touristique des Combes et emprunte le circuit des deux vallées. Deux circuits : 1h30 de balade sur 10 km ou 40 minutes sur 5,2 km. La luge d'été, piste de 435 mètres, une vitesse pouvant atteindre... 40 km/heure ! Accessible à tous. Le Déval!Train : 207 mètres de sensations sur une montagne russe, à toute allure pour les petits comme pour les grands. Le Nautic Jet : un bateau hissé à 8 mètres de hauteur démarre une course folle pour terminer par un saut au milieu d'un bassin aquatique. La tyrolienne : nacelle propulsée à 10 mètres de hauteur. Le Vertingo : six enfants et adultes sont projetés à une hauteur de 6 mètres dans une nacelle yo-yo. L'Alpine Coaster : de nouvelles sensations de glisse ; 700 mètres sur un parcours dynamique, virages.

Mes recommandations (suite)

Toutes les Activités

Découvrir Creusot Montceau

OFFICE DE TOURISME CREUSOT MONTCEAU

WWW.CREUSOTMONTCEAULTOURISME.FR

**CREUSOT
MONTCEAU**
TOURISME



Les Chemins de Fer du Creusot

☎ 03 85 55 26 23

Rue des Pyrénées

🌐 <http://parcdescombes.com/train-touristic>

8.7 km

📍 LE CREUSOT



Embarquez à bord du petit train pour cheminer dans la verdure, à travers les collines surplombant le Creusot. Circulant sur une voie ferrée à écartement étroit, le tacot des Crouillottes servait autrefois à évacuer les cendres des hauts fourneaux des usines du Creusot. Il a été entièrement restauré et permet aujourd'hui de faire une promenade en pleine nature près du Parc des Combes.



Karting Évasion

☎ 03 85 57 86 49

Circuit Parc des Combes 68 Le Gros
Chaillot

🌐 <http://www.karting-evasion.fr>

8.7 km

📍 LE CREUSOT



Seul, en famille ou entre amis, en séance individuelle ou en groupe. Pas de feu rouge, pas de radar, venez faire le plein de sensations fortes en toute sécurité dès l'âge de 11 ans (taille minimale 1,40 m).



Cycles 3 C

☎ 03 85 55 29 73

19, route de Montcenis

🌐 <http://www.cycles3c.fr>

8.8 km

📍 LE CREUSOT



Vente VTT, VTC, tandem, vélos à assistance électrique, vélos enfant. Réparation toutes marques.



Locaboat Holidays - Location de vélos

☎ 03 85 98 03 03

Rue du Port

🌐 <http://www.locaboat.com>

8.9 km

📍 SAINT-LEGER-SUR-DHEUNE



Location de VTC adulte, vélos enfant (sur réservation), sièges enfant, casques enfant, casques adulte.



La Villa Perrusson et son jardin - Écomusée Creusot Montceau

☎ 03 85 68 21 14

1 rue de la Gare

🌐 <http://www.villaperrusson.fr>

4.8 km

📍 ECUISSES



Construite entre 1869 et 1895, la villa Perrusson est le symbole de la réussite des Perrusson-Desfontaines, entrepreneurs de tuiles, carreaux et céramiques architecturales. Elle est composée de deux pavillons accolés, ornés de décorations céramiques polychromes. Cette villa est un témoignage exceptionnel de l'histoire industrielle locale. Son architecture et ses éléments de décors remarquables en font un élément patrimonial unique dans la région Bourgogne. Quant au parc paysager réhabilité de cette splendide demeure patronale, il abrite une orangerie et un bassin, à l'image des jardins à l'anglaise. A partir du mois d'avril 2023, embarquez pour la Belle Époque ! Découvrez l'histoire de la villa Perrusson ainsi que les intérieurs meublés et décorés du pavillon Desfontaines, tels que les habitants du début du XXe siècle ont pu les connaître. Visites commentées à heures fixes. Places limitées.



Château de Couches Marguerite de Bourgogne

☎ 03 85 45 57 99
RD 978

🌐 <http://www.chateaudecouches.com>

7.2 km

📍 COUCHES



2

Le Château de Couches dit de Marguerite de Bourgogne est inscrit au titre des Monuments historiques. Ce très beau château fort médiéval édifié au XIe siècle par l'un des seigneurs de Couches, se visite (visites libres), de son donjon au passages souterrains en passant par la tour Maitresse, la chapelle, les jardins potager et médiéval, son parc romantique et son caveau de dégustation.



Chemins de Fer du Creusot - Locomotive 241 P 17

☎ 06 51 81 28 41#03 85 55 80 03
Avenue de l'Europe

🌐 <http://www.train-vapeur.fr>

7.5 km

📍 LE CREUSOT



3

La locomotive à vapeur 241 P 17, classée monument historique, est la plus imposante des locomotives à vapeur d'Europe. Elle fut construite entre 1947 et 1949 par les établissements Schneider du Creusot. Après avoir été restaurée avec passion pendant 13 ans par les bénévoles des Chemins de Fer du Creusot, cette locomotive a repris du service en 2006. Visite de la locomotive pour les groupes, sur rendez-vous. Possibilité également de visites les weekend lors de séances de travail, renseignement par e-mail. La locomotive 241 P 17 sera de sortie pour trois voyages programmés en 2023 : le 22 avril, le 20 mai et les 10 et 11 juin.



Petit Théâtre

☎ 03 85 55 02 46

Château de la Verrerie

🌐 <https://www.creusotmontceautourisme.fr>

8.0 km

📍 LE CREUSOT



4

Dans la cour du château de la Verrerie, ancienne cristallerie royale devenue château, se trouvent deux tours coniques qui abritaient autrefois les fours de fusion du verre. L'une d'entre-elles a été aménagée en théâtre au début du XXe siècle pour accueillir les invités des Schneider, propriétaires du château et des forges du Creusot. Son architecture et son décor sont inspirés de Versailles. Le Petit théâtre se visite dans le cadre de visites guidées incluses dans le billet d'entrée au château de la Verrerie.



Musée de l'Homme et de l'Industrie - Écomusée Creusot Montceau

☎ 03 85 73 92 00

Rue Jules Guesde

🌐 <https://www.musee-homme-industrie.fr>

8.0 km

📍 LE CREUSOT



5

À l'origine Manufacture royale des cristaux et émaux de la reine Marie-Antoinette, le château de la Verrerie fut transformé au cours du XIXe et au début du XXe siècles par la famille Schneider, maîtres de Forges, pour en faire une résidence de prestige et pouvoir accueillir d'importantes personnalités et potentiels clients des forges du Creusot. Installé dans le bâtiment principal, le musée de l'Homme et de l'Industrie présente une importante collection de cristaux du Creusot, l'histoire de la dynastie Schneider, le développement de la ville et des usines grâce au paternalisme, des maquettes (dont la maquette animée reproduisant les forges et ateliers du Creusot), ainsi que des tableaux sur le travail dans les forges. Visite libre du musée, activités pédagogiques, expositions temporaires... Découvrez « Panique au musée ! », un parcours interactif pour les enfants pour visiter le Musée de



